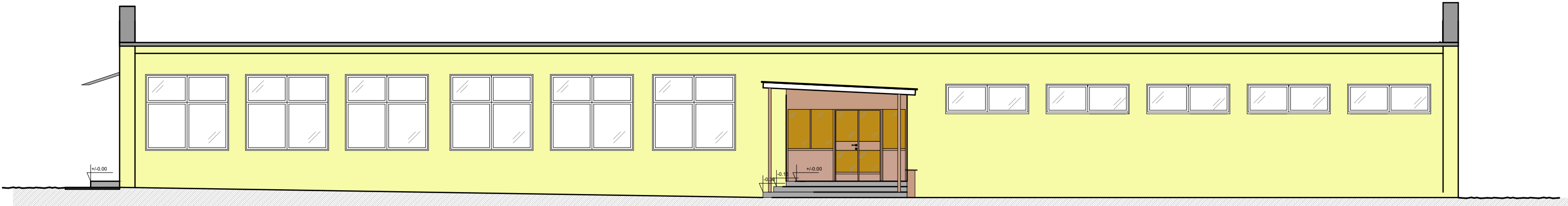
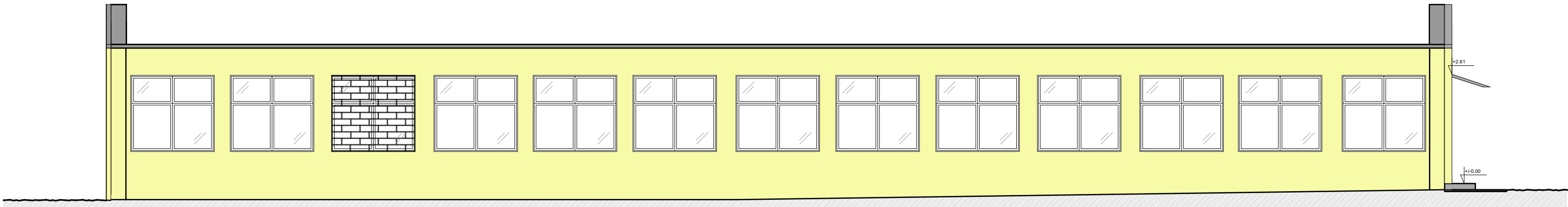


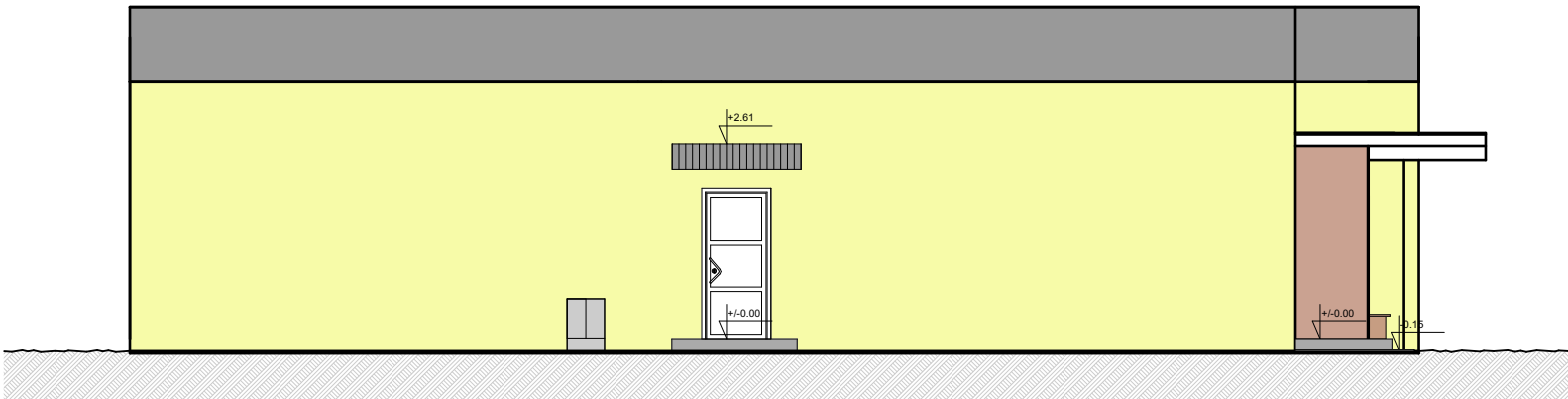
ELEWACJA PÓŁNOCNA- FRONTOWA



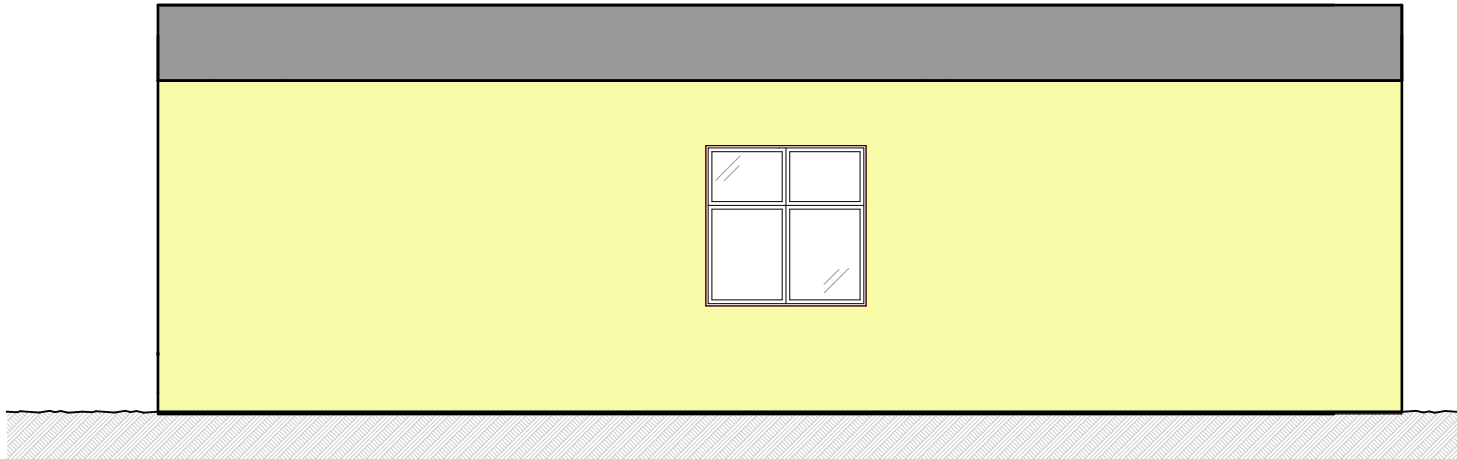
ELEWACJA POŁUDNIOWA- TYLNA



ELEWACJA ZACHODNIA- BOCZNA

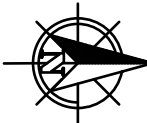


ELEWACJA WSCHODNIA- BOCZNA



Wymiarów nieokreślonych liczbowo nie należy mierzyć bezpośrednio z rysunku.

Zinventaryzowano elementy widoczne, niezakryte i niezabudowane.



PRZEDSIĘBIORSTWO ORGANIZACJI INWESTYCJI  
ALLPLAN Sp. z o.o.  
ul. Mahoniowa 14, 85-390 Bydgoszcz

FAZA / PHASE:

INWENTARYZACJA

TYTUŁ / SUBJECT:

"Wykonanie programu funkcjonalno użytkowego dla modernizacji, rozbudowy, przebudowy Wojewódzkiego Szpitala Specjalistycznego im. błogosławionego księdza Jerzego Popiełuszki we Włocławku"

ADRES / ADDRESS:

ul. Wieniecka 49,  
87-800 Włocławek,  
dz. nr 2/27

BRANŻA / INDUSTRY:

ARCHITEKTURA - BUDYNEK 12

INWESTOR / CLIENT:

Kujawsko-Pomorskie Inwestycje Medyczne Spółka z o. o.,  
ul. Pl. Teatralny 2,  
87-100 Toruń

GŁÓWNY PROJEKTANT / MAIN DESIGNER

MGR INŻ. ARCH. MARTA HAHN

UPR\_27/ZPOIA/OKK/2012

PROJEKTOWAŁ / DESIGNER

MGR INŻ. ARCH. ALEKSANDRA BURYTA

INŻ. ARCH. DAGMARA ŚLEDZIŃSKA

MGR INŻ. ARCH. LUCYNA SWINIARSKA

TEMAT / SUBJECT

ELEWACJE  
stan na 30.09.2016

NR RYSUNKU /  
DRAWING NUMBER

IN\_A\_03

POZIOM /  
LEVEL

-

WRZESIEŃ 2016

1:100 SKALA